



## FONTAINE-LE-PORT

Environ 284 m2 Utiles

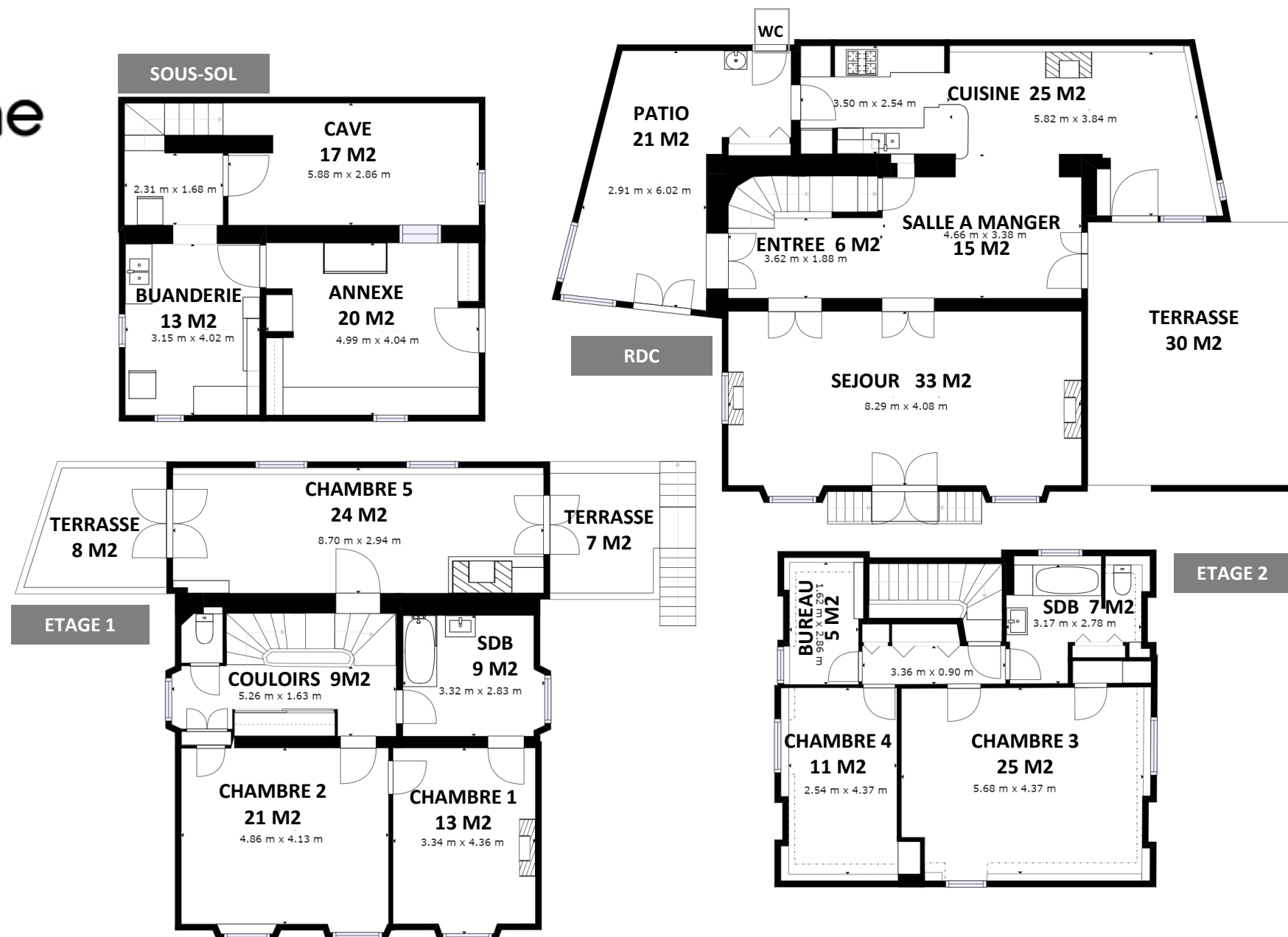
& 227m2 habitables

+ Terrasses 45 m2

+ Terrain 1 747 m2

+ Annexe env. 20m2

(+ petit terrain bord de seine)



Les dimensions indiquées sur ce plan sont calculées de manière automatique par une caméra 360° en 4K. Elles sont approximatives et non contractuelles. Les lignes en pointillés indiquent à leur endroit une hauteur sous plafond de 1m50. La visite virtuelle en 360° disponible sur le site permet d'apprécier les volumes avant déplacement sur les lieux du bien.