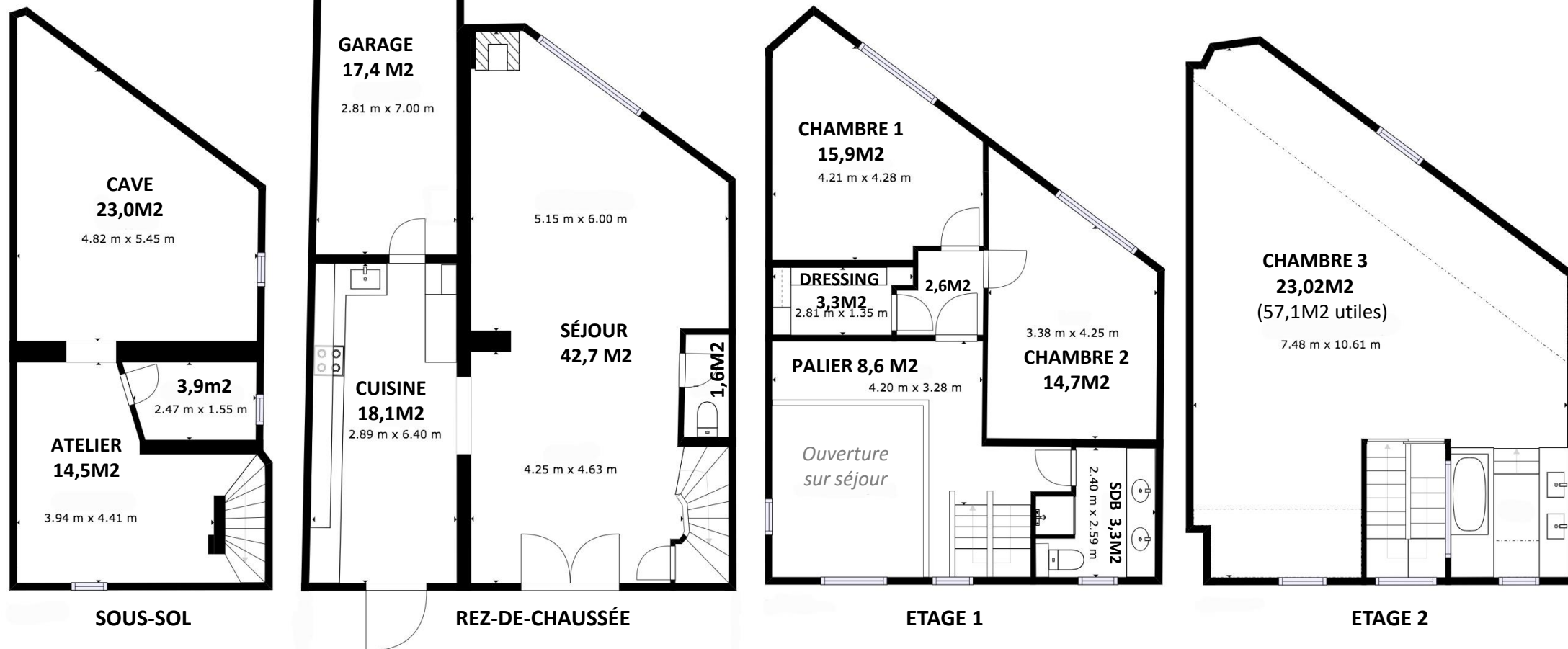


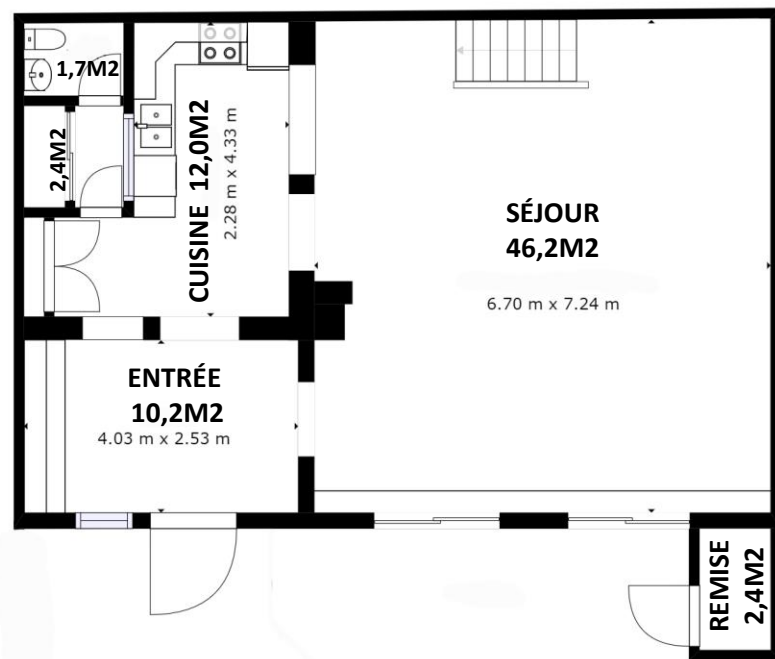
**MAISON ARCHITECTE N°1 – COLOMBES VILLE 136,15 M2 Carrez
(170,30 m2 Utiles) + Sous-Sol 41,4 M2 + Garage 17,4 M2
Parcelle totale 320 M2 dont Terrasse paysagée 116 M2**



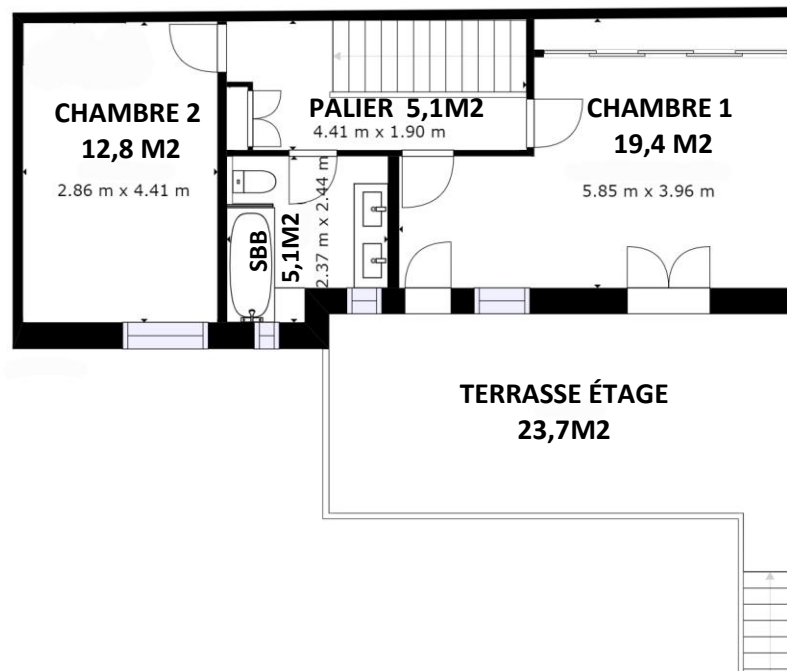
Les dimensions indiquées sur ce plan sont calculées de manière automatique par une caméra 360° en 4K. Elles sont approximatives et non contractuelles. Les lignes en pointillés indiquent à leur endroit une hauteur sous plafond de 1m50. La visite virtuelle en 360° disponible sur le site permet d'apprécier les volumes avant déplacement sur les lieux du bien.

MAISON ARCHITECTE N°2 – COLOMBES VILLE

114,71 M2 Carrez (114,71 m2 Utiles) + Remise 2,4 M2 + Terrasse étage 23,7 M2
Parcelle totale 320 M2 dont Terrasse paysagée 116 M2



REZ-DE-CHAUSSÉE



ETAGE 1