

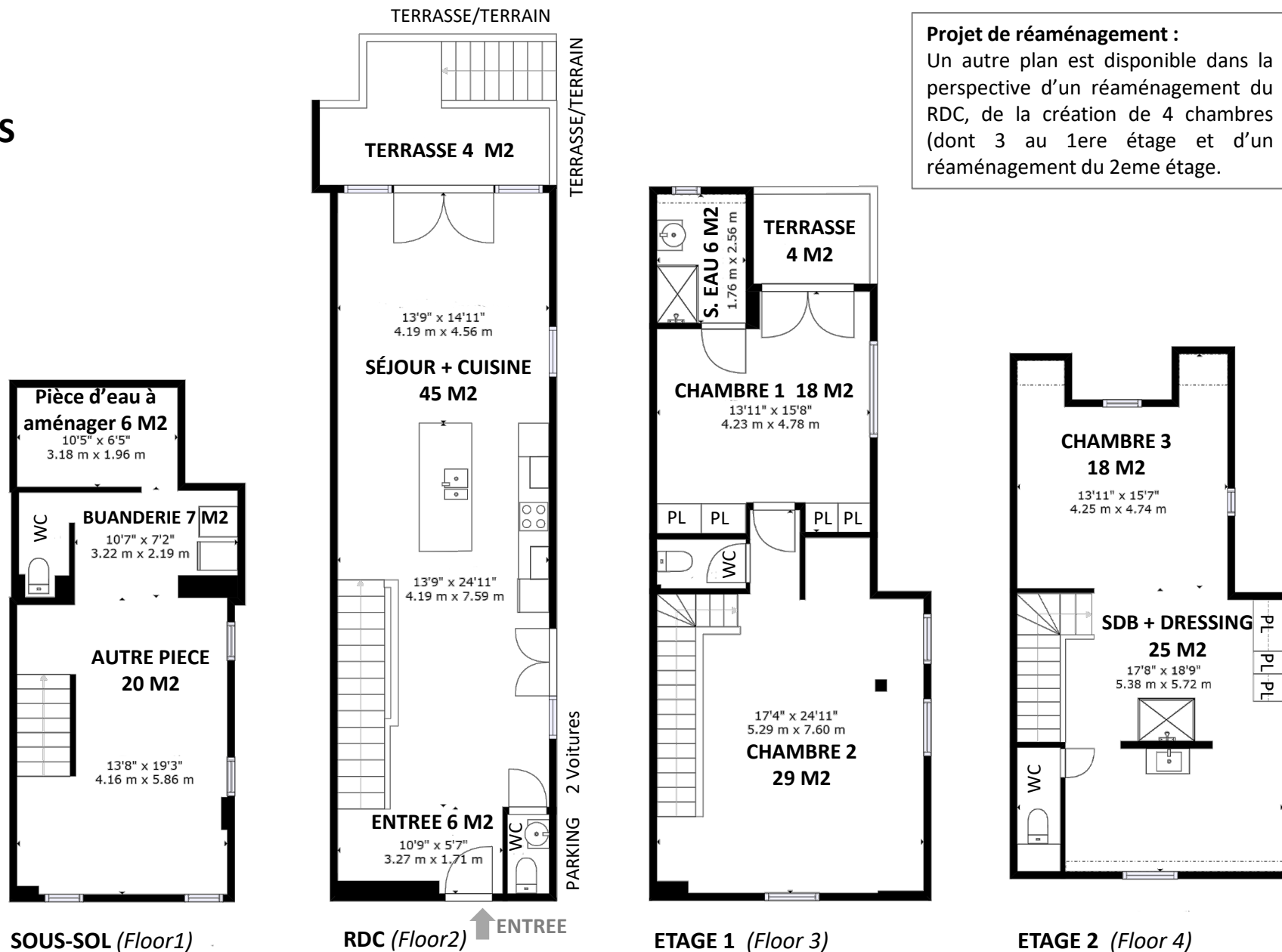
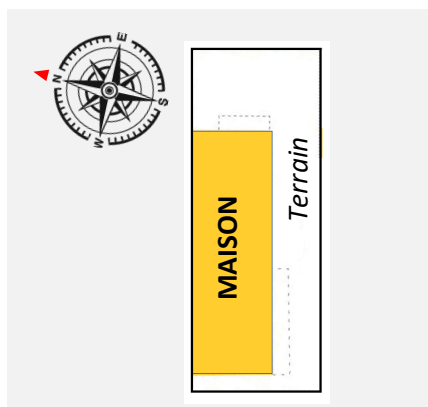
MAISON LA-GARENNE-COLOMBES

Surface environ 171 M2

Terrasses env. 8 M2 + extérieur

Surface du terrain 187 M2

Les dimensions indiquées sur ce plan sont calculées de manière automatique par une caméra 360° en 4K de la société Matterport. Elles sont approximatives et non contractuelles. Les lignes en pointillés indiquent à leur endroit une hauteur sous plafond de 1m50. La visite virtuelle en 360° disponible sur le site permet d'apprécier les volumes avant déplacement sur les lieux du bien.



Projet de réaménagement :
 Un autre plan est disponible dans la perspective d'un réaménagement du RDC, de la création de 4 chambres (dont 3 au 1ere étage et d'un réaménagement du 2eme étage).