

**SAINT-OUEN**

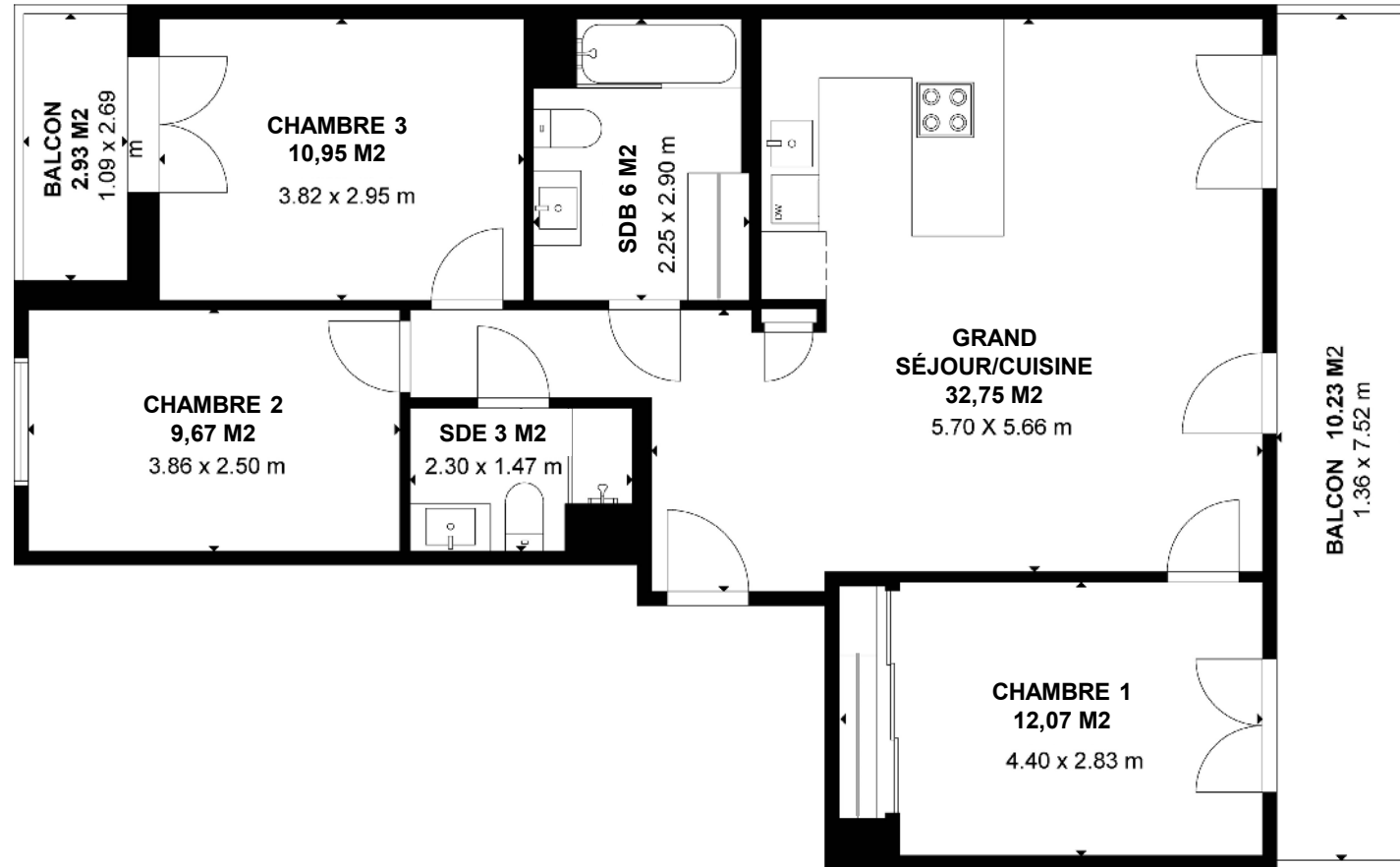
**APPT 4 PIECES 76,79 M2**

**Balcons 13,16 M2**

**Parking S/S**

*place véhicule électrique*

**Local vélo**



Les dimensions indiquées sur ce plan sont calculées de manière automatique par une caméra 360° en 4K. Elles sont approximatives et non contractuelles. Les lignes en pointillés indiquent à leur endroit une hauteur sous plafond de 1m50. La visite virtuelle en 360° disponible sur le site permet d'apprécier les volumes avant déplacement sur les lieux du bien.